



Association des femmes
Africaines pour la Recherche
et le Développement

Association of African
Women for Research and
Development



Internet Society
Chapitre Malien

MANUEL D'UTILISATION DES EQUIPEMENTS DE LA PNCF



Internet Society
Foundation



**Internet
Society**

Module 1

NOM OU LOGO

LES ÉQUIPEMENTS DE LA PNCF

Le présent manuel sert de guide pour une utilisation efficace et responsable des différents équipements de la PNCF. Ils sont :

- La Carte Raspberry pi 4b,
- Le Pico Projecteur,
- Le Power Bank,
- Le Clavier et la Souris,
- Les Câbles de connexion,
- La Valisette,
- Haut parleur (JBL),
- La Caméra,

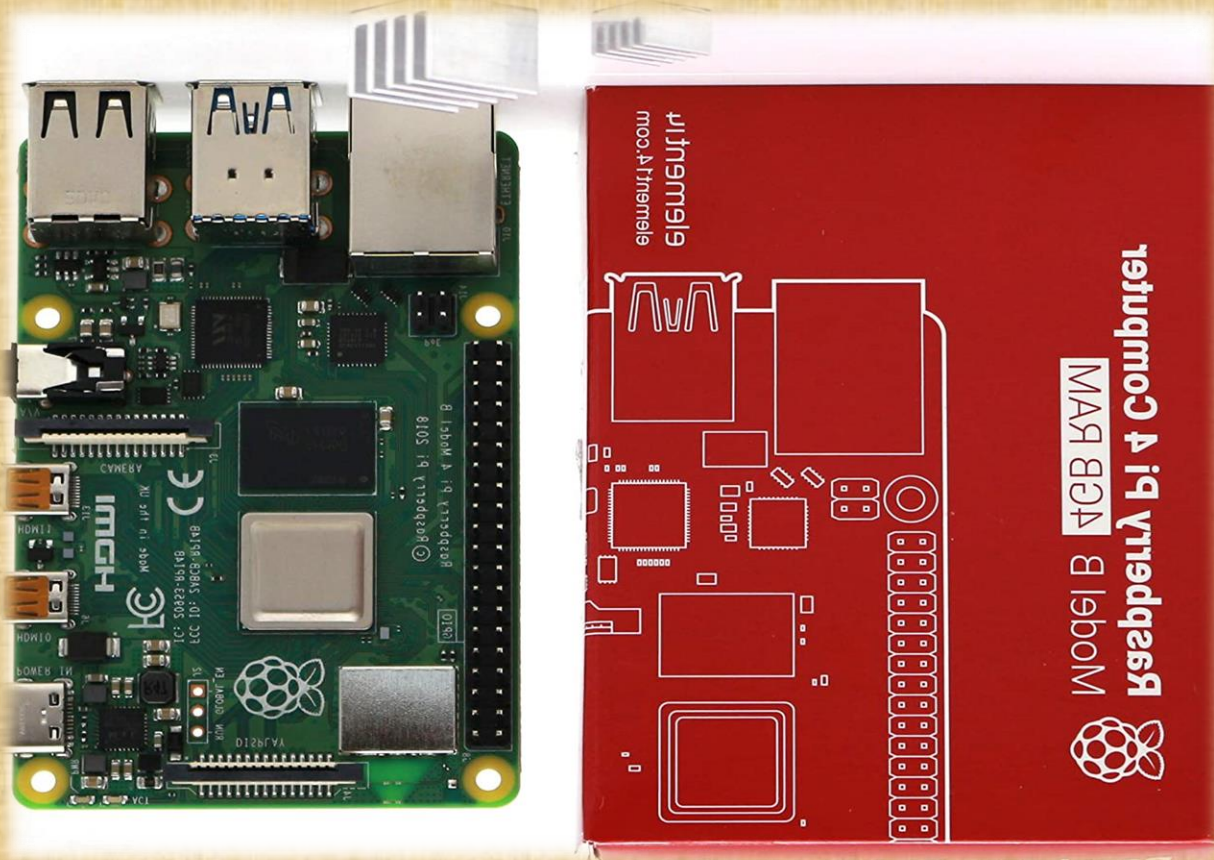




Photoroom

ionde
Photoroom

La Carte Raspberry Pi 4B



- 1 nano ordi configuré avec le système d'exploitation du Raspberry et du package libre office.
- Il sera utilisé pour les formations en ligne.
- Le Raspberry doit être toujours branchée à une source d'électricité pour pouvoir fonctionner. Il comprend:
 - 2 ports mini HDMI,
 - 4 ports USB,
 - 1 port Ethernet,
 - port USB-C,
 - 1 sortie Carte mémoire.

Le Pico projecteur PPX 340



- Micro projecteur permet de diffuser le contenu du nano ordinateur. son choix est dû à son autonomie de 5h.
- Il faut savoir qu'il doit être chargé avant toute utilisation. cette charge complète est atteinte lorsque le led sur le bord latéral bas gauche vire du rouge au blanc. Il comprend:
 - 1 bouton d'allumage,
 - 3 boutons de réglage,
 - 1 bouton **ok** qui permet d'accéder au menu de réglage et de valider son choix,
 - 1 dernier bouton à coté qui permet d'ajuster la netteté de l'image.

Le Power Bank

- Micro batterie rechargeable avec plusieurs sorties de câbles de recharge dont le type **C** alimentera la Raspberry.
- La batterie doit atteindre sa charge maximale en avance dont le niveau est visible sur l'écran en haut du boîtier.
- le niveau maximum est de **100**.



Le clavier et la souris



Ces 2 outils permettent d'utiliser la Raspberry, le clavier pour les saisies et la souris pour les déplacements.

Haut parleur (JBL) et la Caméra



La JBL est une enceinte Bluetooth avec une capacité de charge unique. Elle offre une puissance sonore impressionnante avec des basses profondes et des aigus clairs. Son autonomie est de 5h, à charger avant son utilisation

C'est une petite caméra numérique connectée à un ordinateur Elle capture des images ou des vidéos en temps réel et les transmet via l'internet. Nous allons l'utilisées pour faire notre formation en ligne



Photoroom

La Valisette et les Câbles de Connexions



. Les différents types de câbles sont :

- **HDMI-micro HDMI** pour la liaison Pico – Raspberry
- **USB-C** pour alimenter la Raspberry et le power bank
- **USB** pour la liaison Raspberry – clavier –souris
- **Sortie arrondie** pour alimenter le Pico



La valisette : est un coffret qui comporte les équipements et assurera leur protection tout au long du projet.

NB : En raison de la fragilité des équipements, leur utilisation se fera avec précaution afin d'éviter qu'ils tombent. Les équipements doivent être utilisés uniquement dans le cadre des activités du projet.

A 3D rendered blue character with a rounded head and simple body, holding a rectangular sign. The sign has a light blue background and a darker blue border. The text on the sign is in a bold, blue, sans-serif font.

**Merci de
votre
attention**